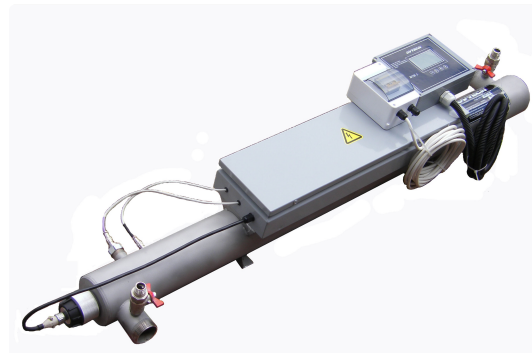
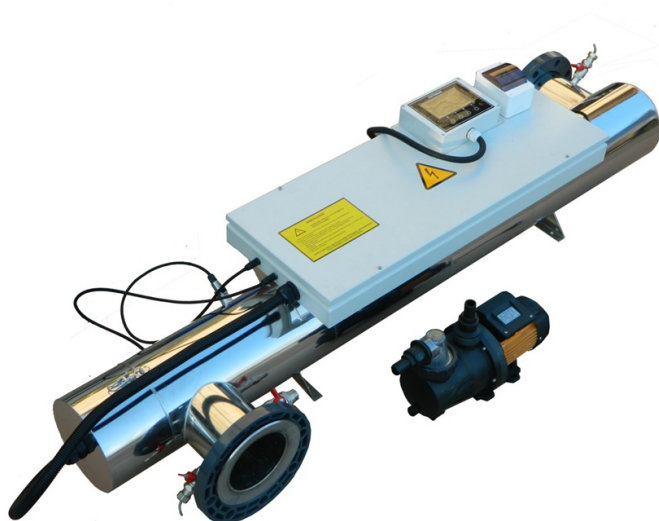


Представляем линейку УФ-стерилизаторов производства "Ультрафиолетовые Технологии" (Россия).

Линейка оборудования выпускается производительностью от 1,5 до 2400 м³/ч.

Оборудование выпускается на различных типах ламп: от ртутных до амальгамных различной мощности и типоразмеров.



УФ-стерилизаторы укомплектованы системой контроля.

Системам контроля служит:

- для отображения визуальной информации о работе уф-оборудования, в том числе нештатных ситуаций;
 - для программирования параметров работы уф-оборудования;
 - для обнаружения и оповещения изменения мощности уф-потока внутри камеры обеззараживания;
 - для обнаружения аварийного отключения каждого из облучателей;
 - для определения температуры, а так же критической температуры воды в камере обеззараживания и при этом полного отключения питания или снижение мощности облучателей до момента охлаждения её до заданной температуры;
 - для определения наработки часов, окончания времени наработки каждого облучателя;
 - для определения количества раз включений облучателей;
 - для определения давления воды внутри камеры обеззараживания (для установок закрытого, напорного типа) и оповещения превышения заданного уровня давления;
 - для определения расстояния до поверхности воды (для установок открытого типа) и изменения мощности или отключение облучателей;
 - для включения-отключения облучателей по датчику потока;
 - для включения-отключения облучателей оператором;
 - для отображения текста рекомендованных производителем действий по устранению причин аварийных ситуаций;
 - для управления блоком механической очистки кварцевых труб (чехлов).
-



рис. 1

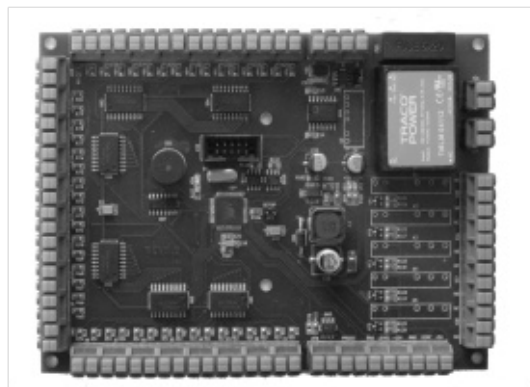


рис. 2

Система контроля состоит:

- 1) блока контролера (рис.2), который монтируется в шкафу питания (блоке питания) уф-оборудования, на него поступает информация с датчиков о работе установки, которую он обрабатывает и передаёт по средством протокола RS-485 на модуль с ЖК дисплеем (рис.1), или ПК, или другие сетевые устройства по средством RS-485;
- 2) модуль контроля и управления с ЖК дисплеем, на который выводится визуальная информация и звуковая сигнализация, который сообщается по средством протокола RS-485, и может быть установлен с удалением от блока контролера с длиной кабеля до 100 м без дополнительного оборудования или по радиоканалу;
- 3) набора датчиков (разных, в зависимости от комплектации конкретной установки)

